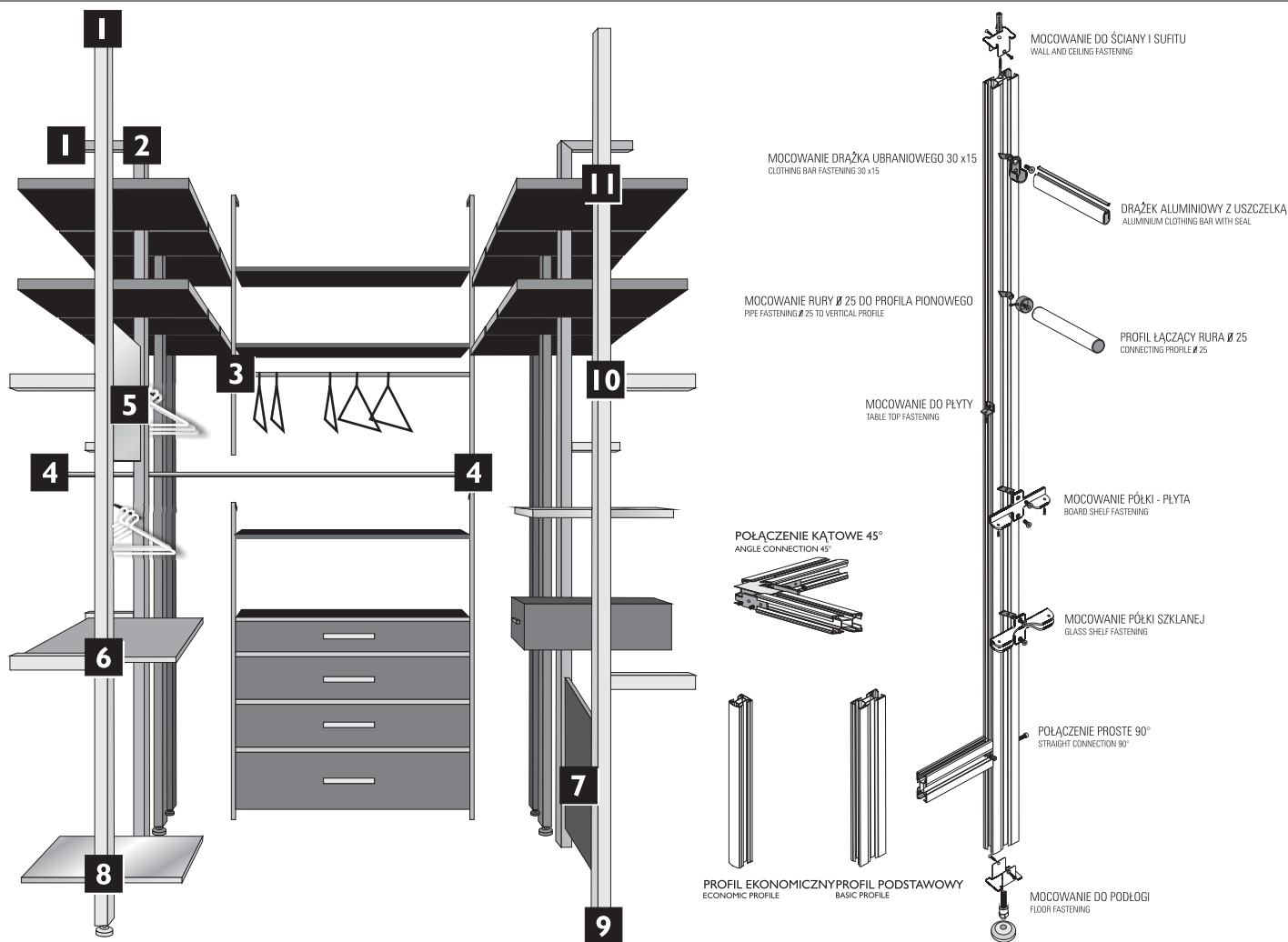
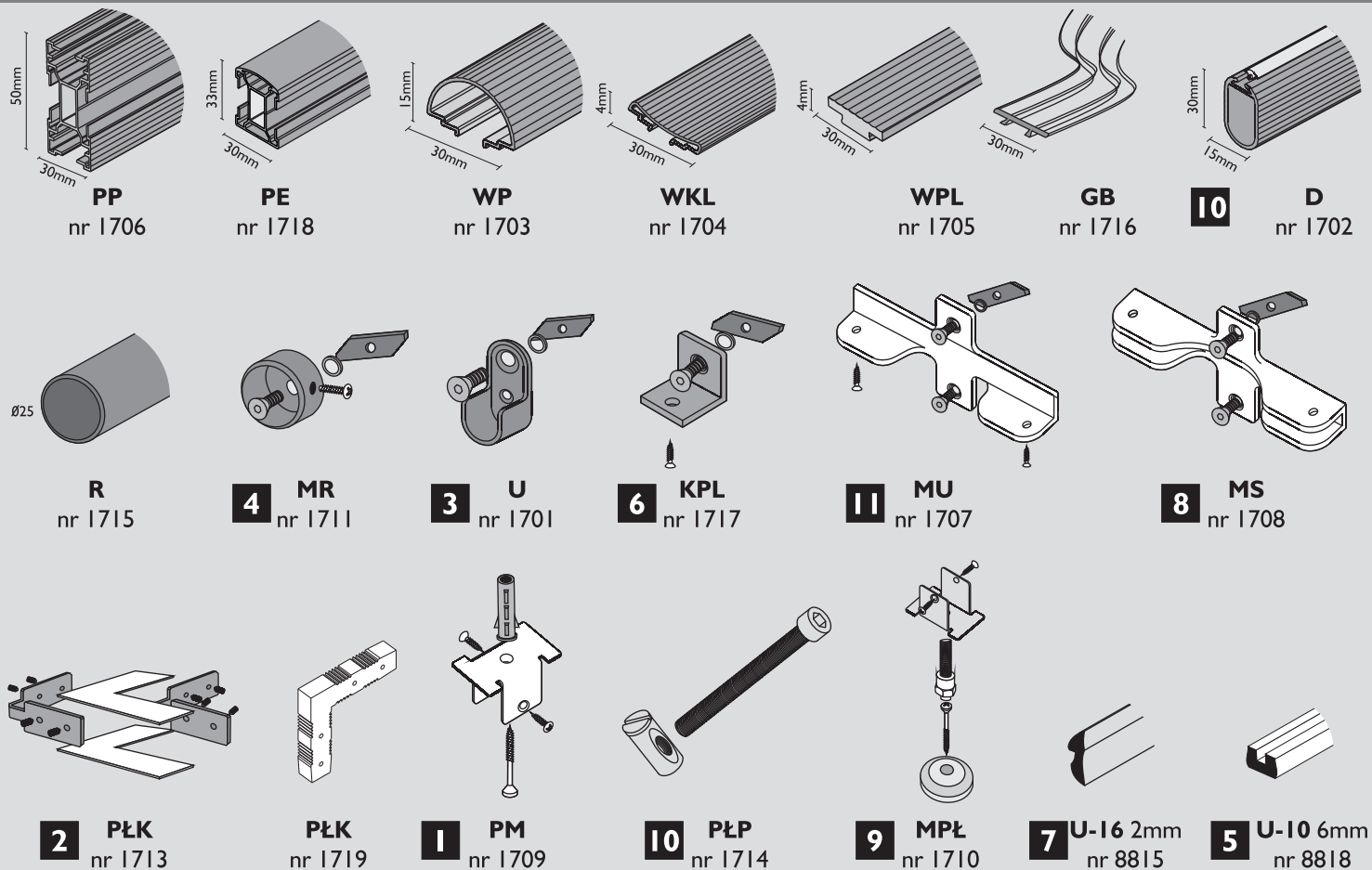


► schemat systemu - system scheme



► elementy składowe AMS - basic components of AMS



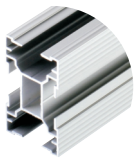
Producent zastrzega sobie prawo dokonywania zmian wymiarów, kolorów, opisów we wszystkich produktach bez wcześniejszego zawiadomienia i podania przyczyny.
 Producer has the rights to change the dimensions, colors, instructions in all products without any notice.

4, 6, 8mm 10mm

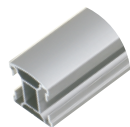
dowolna grubość do uchwytów/any thickness to fittings



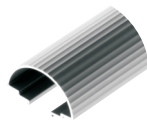
▶ elementy składowe AMS - basic components of AMS



PP
nr 1706



PE
nr 1718



WP
nr 1703



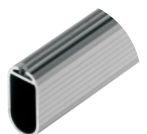
WKL
nr 1704



WPL
nr 1705



GB
nr 1716



D
nr 1702



R
nr 1715



MR
nr 1711



U
nr 1701



KPL
nr 1717



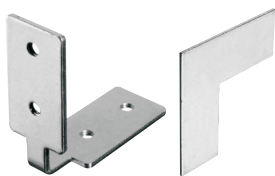
PŁP
nr 1714



MU
nr 1707



MS
nr 1708



PŁK
nr 1713



PŁK
nr 1719



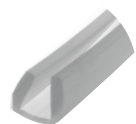
PM
nr 1709



MPŁ
nr 1710



U-16 2mm
nr 8815



U-10 6mm
nr 8818